



## EV2795-BK

### Ihre Vorteile



Mit USB-C-Anschluss und USB-C-Daisy-Chain-Funktion sorgt der EV2795 für weniger Kabel und mehr Freiheit auf dem Schreibtisch. Dabei glänzt er auch mit seinem nahezu rahmenlosen Design. Höchste Bildqualität, Ergonomie und moderne Anschlussvielfalt begeistern und qualifizieren ihn für Ihre Ansprüche im Büro und zuhause. Notebook- und Tablet-Nutzer überzeugt er als vollfunktionales Docking, inklusive LAN-Verbindung und Ladestrom für den Computer. Zweischirmsysteme lassen sich mit USB-C-Daisy-Chain sehr bequem einrichten. Durch seine beiden USB-Upstream Ports kann der EV2795 als Tastatur/Maus-Umschalter eingesetzt werden. Sind beispielsweise im Home-Office sowohl Privat-PC als auch Firmenrechner an den Monitor angeschlossen, können beide Rechner mit einer einzigen Tastatur und Maus bedient und weitere verkettete Monitore gemeinsam genutzt werden.

- ✓ 27"-Monitor mit 2560 x 1440 Pixeln und feiner Auflösung mit 109 ppi für hervorragende Lesbarkeit
- ✓ Docking-Funktion für Tablets, Notebooks und Smartphones dank USB 3.1 Typ-C-Anschluss mit DisplayPort-Signalkanal, LAN und Stromversorgung bis 70 Watt
- ✓ Nur 1 mm Gehäuserahmen: super-kompaktes und ultraschickes Design
- ✓ Kontrast 1000:1, Helligkeit 350 cd/m<sup>2</sup>, 178° Blickwinkel
- ✓ Auto-EcoView, EcoView-Index und EcoView-Optimizer für maximales Energiesparen und optimale Ergonomie
- ✓ USB-C-Daisy-Chain-Funktion (USB-C-Ausgang) zur Verknüpfung eines weiteren Bildschirms
- ✓ Signaleingänge: USB-C (DisplayPort Alt Mode), DisplayPort, HDMI
- ✓ Nachweislich umweltbewusst und sozialverantwortlich produziert

## Features

### Modernste Konnektivität mit USB-C

Video- und Audiowiedergabe, schnelle Datenübertragung inklusive Netzwerksignal sowie Stromversorgung angeschlossener Geräte, all das und noch mehr lässt sich mit einem einzigen USB-C-Kabel realisieren. Der EV2795-BK wird zur zentralen Dockingstation, an den Sie Ihr Notebook schnell und bequem anschließen können. Besonders praktisch, wenn Sie zwischen verschiedenen Arbeitsplätzen oder zwischen Büro und Home-Office wechseln. Die 70 W-Stromversorgung über USB-C lädt zuverlässig kleine Rechner oder Notebooks auf. So entsteht mehr Platz auf dem Schreibtisch, denn ein zusätzliches Rechner-Netzteil wird überflüssig.



### Effiziente Mehrschirmlösung

Die USB-C-Anschlüsse des Monitors unterstützen die Verkettung mehrerer Monitore über eine einzige Verbindung zum Rechner (per Daisy-Chain-Verfahren). Dies erlaubt eine mühelose Konfiguration von bis zu zwei Bildschirmen ohne aufwendiges Kabelgewirr. Mehrere Anwendungen gleichzeitig sehen und bearbeiten zu können, steigert zudem den Komfort und die Effizienz bei der Arbeit.



Daisy-Chain-Verfahren  
Aufgeräumtes Kabelmanagement



Herkömmliche Lösung  
Unordentliche Verkabelung

### Informationen zur Daisy-Chain-Kompatibilität

Sind Sie sich unsicher, ob das Daisy-Chain-Verfahren mit Ihrem System kompatibel ist? EIZO testet aktuell auf dem Markt verfügbare PCs, um sicherzustellen, dass sie mit dem Daisy-Chain-Verfahren und FlexScan-Monitoren kompatibel sind.

1. [Erfahren Sie mehr über die Kompatibilitätstests für den EV2795 \(zur internationalen EIZO-Website\)](#)
2. [So richten Sie eine Daisy-Chain-Verkettung ein \(zur internationalen EIZO-Website\)](#)

### Ein Monitor, viele Anschlüsse

Der EV2795-BK ist mit einem USB-C- und drei USB-A-Downstream-Anschlüssen ausgestattet, über die diverse Peripheriegeräte verbunden werden können, ohne dass ein USB-Hub erforderlich wäre. Dies ist nützlich, wenn Sie beispielsweise ein Notebook mit wenigen USB-Anschlüssen verwenden oder die Ausstattung von Arbeitsplätzen in Hot Desking- oder Home-Office-Umgebungen optimieren möchten. Der Monitor verfügt außerdem über USB-C, HDMI und DisplayPort-Videoeingänge für volle Anschlussflexibilität.



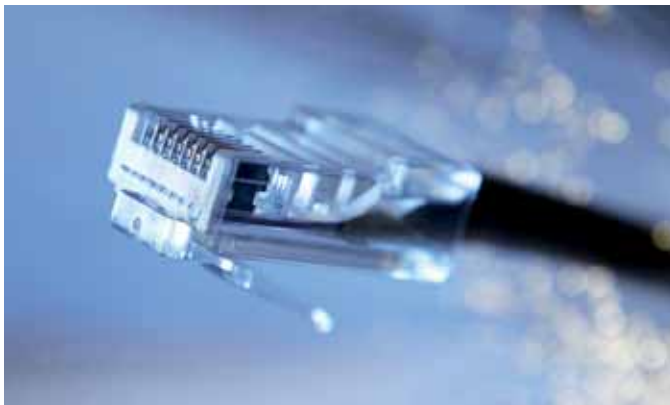
### KVM-Switch: Zwei PCs, eine Bedienung

Noch nie war es leichter, zwei PCs wechselweise zu bedienen. Für seine beiden USB-Upstream Ports verfügt der EV2795-BK über einen integrierten KVM (Keyboard Video Mouse)-Switch und kann als Tastatur/Maus-Umschalter eingesetzt werden. Beispielsweise im Home-Office können so Privat-PC und Firmenrechner den Monitor sowie dort angeschlossene Tastatur und Maus und sogar weitere verkettete Monitore gemeinsam nutzen. Das sorgt für unterbrechungsloses Arbeiten und einen aufgeräumten Arbeitsbereich.

## Features

### LAN-Anschluss für stabile Netzwerkverbindung

Der Monitor verfügt über einen dedizierten LAN-Anschluss für eine stabile kabelgebundene Netzwerkverbindung. Notebooks oder PCs müssen lediglich mit einem USB-C-Kabel an den EV2795-BK angeschlossen werden, um über den Monitor auf das Netzwerksignal zuzugreifen. Ein Vorteil vor allem für Notebooks, die über keinen LAN-Anschluss mehr verfügen. Das erlaubt einen schnellen und stabilen Datentransfer, wie es beispielsweise bei Videokonferenzen erforderlich ist.



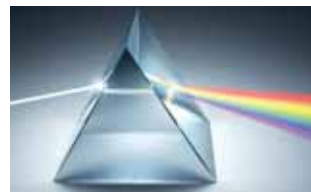
### Höchste Bildqualität durch IPS-Panel

Der Monitor beherrscht den Dreiklang für herausragende Bildqualität: exzellente Auflösung von 2560 x 1440 Bildpunkten, höchster Kontrast von 1000:1 und eine stabile Helligkeit mit bis zu 350 cd/m<sup>2</sup>. Das heißt: Sie erleben gestochen scharfe Textkonturen, brillante Grafiken sowie klare Bilder. Dank des hochwertigen IPS-Panels mit LED-Backlight bleiben Kontraste und Farben aus jedem Blickwinkel stabil.



### Präzise Farbsteuerung

Ein Bild kann erst dann perfekt sein, wenn die Farben es auch sind. Aus diesem Grund verfügen Office-Monitore von EIZO über eine Look-Up-Table (LUT) mit mindestens 10 Bit, mit der sich Farbinformationen deutlich präziser zuweisen lassen als mit einer sonst üblichen 8-Bit-LUT. Feinste Farbabstufungen sorgen dafür, dass Verläufe immer perfekt dargestellt werden, und bieten zudem individuelle Einstellungsmöglichkeiten. So lassen sich beispielsweise Weißpunkte von 4.000 bis 10.000 Kelvin (K) in 500-K-Schritten verlustfrei justieren.



Look-Up-Table mit 10 und mehr Bit



Look-Up-Table mit 8 Bit

### Elegantes Design

Das Aussehen eines Monitors kann wesentlich dazu beitragen, eine angenehme Arbeitsatmosphäre zu schaffen. Durch sein minimalistisches, praktisch rahmenloses Design und seine ergonomischen Funktionen fügt sich der Monitor ganz natürlich in Ihre Arbeitsumgebung ein, egal ob Sie zu Hause oder im Büro sind. Neben elegantem Schwarz ist das Gehäuse auch in Weiß, mit farblich genau passenden weißen Kabeln, erhältlich.



## Features

### Overdrive zum schnellen Bildwechsel

Schnell, schneller, Overdrive. Die Overdrive-Funktion beschleunigt die Schaltzeit derart, dass Grau-Grau-Wechsel durchschnittlich in nur 5 ms stattfinden. Filme und schnelle Bildwechsel sehen Sie ohne störendes Nachleuchten.



Ohne Overdrive: Schlieren und Verzögerungen bei schnellen Bildwechseln

### Im Rahmen integrierte Funktionselemente

Die Vorderseite des EV2795-BK ist mit elektrostatischen Bedienelementen anstelle von mechanischen Tasten ausgestattet - dies garantiert eine leichte Benutzung und ist darüber hinaus äußerst elegant. Alle Bedienelemente und auch die Lautsprecher befinden sich im Rahmen und sind nach vorne zum Anwender gerichtet. Damit fügen sie sich sehr bedienerfreundlich in das flache, nahezu rahmenlose Design des Monitors ein.



### Mit Auto-EcoView Strom sparen und Augen schonen

Bei Tag, bei Nacht, hell, dunkel: Egal, wann und wie Sie arbeiten, misst die Funktion Auto-EcoView kontinuierlich die Verän-

derung des Umgebungslichts und optimiert den Bildschirm auf ideale Helligkeitswerte. Ganz automatisch mittels eines Sensors. Die Vorteile: Störende Blendungen werden verringert, Ihre Augen ermüden nicht so schnell. Eine spezielle Zweipunktsteuerung berücksichtigt die im Tagesverlauf hellste und dunkelste Umgebung mit der jeweils gewünschten Bildschirmhelligkeit. Ein weiteres Plus: Dank der automatischen Helligkeitsanpassung sparen Sie bis zu 50 Prozent Strom im Vergleich zu einem permanent bei voller Helligkeit betriebenen Monitor.

Selbstverständlich können Sie den Monitor weiterhin manuell einstellen. Dabei dient der EcoView-Index zur Orientierung, wie umweltfreundlich und sparsam Ihre Einstellung ist.



Tagsüber



Abends

### Entspiegelung: mehr Bild, weniger Reflexion

Der EV2795-BK bietet eine optimal entspiegelte Oberfläche. Indem Spiegelungen durch die Streuung des reflektierten Lichts minimiert werden, beugt der EV2795-BK effektiv einer Blendung und Überanstrengung der Augen vor. Die Ermüdung der Augen wird verringert und außerdem kann man bequem vor dem Schirm sitzen, ohne "Zwangposition" um Blendungen zu vermeiden.



## Features

### Flimmerfrei: den Augen zuliebe

Um Ihre Augen zu schonen, entwickelte EIZO eine Hybridtechnologie zur Steuerung der Hintergrundbeleuchtung. Diese vereint die Vorteile der sonst üblichen PWM-Steuerung (Pulsweitenmodulation) und einer DC-Steuerung (Direct Current). Die PWM-Steuerung nutzt dabei sehr viel höhere Frequenzen als Standard-PWM-Verfahren. Das Ergebnis: ein flimmerfreies Seherlebnis. Denn das Flimmern wird bis zur absoluten Flimmerfreiheit reduziert, ohne dass dabei die Bildqualität oder Farbstabilität beeinträchtigt wird. Außerdem können Sie die Helligkeit in dunkel beleuchteten Räumen auf weniger als 1 % des Maximalwerts einstellen. Der Vorteil: Ihr Bildschirm bleibt auch bei diesen Bedingungen blendfrei.

### Weniger blaues Licht

Blaues Licht, das von LED-Hintergrundbeleuchtungen von Monitoren ausgestrahlt werden kann, ist ein Ergonomie-Faktor am Arbeitsplatz. Beim Bearbeiten von Dokumenten simuliert der Paper-Modus das Lesen wie auf echtem Papier durch entsprechende Einstellungen für Kontrast, Helligkeit und Farbtemperatur. Damit verringert sich auch der Anteil von blauem Licht. In Kombination mit den Auto-EcoView-Helligkeitseinstellungen kann blaues Licht insgesamt um bis zu 80% reduziert werden.



### Flexibler Standfuß

Ergonomisch und stabil: der verstellbare Standfuß hat die Ergonomie im Fokus. Den Monitorfuß können Sie so drehen, schwenken und neigen, wie er für Ihren Rücken, Ihren Nacken und Ihre Sitzhaltung am komfortabelsten ist. Dabei lässt er sich stufenlos in der Höhe verstellen und nahezu bis auf die Bodenplatte des

Standfußes absenken. So können Sie die oberste Bildzeile ergonomisch unterhalb der Augenhöhe positionieren.



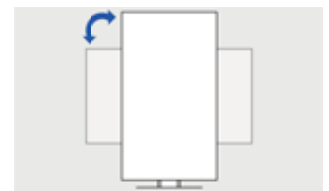
Höhe  
176,6 mm



Neigen  
Nach vorne 5°, nach hinten 35°



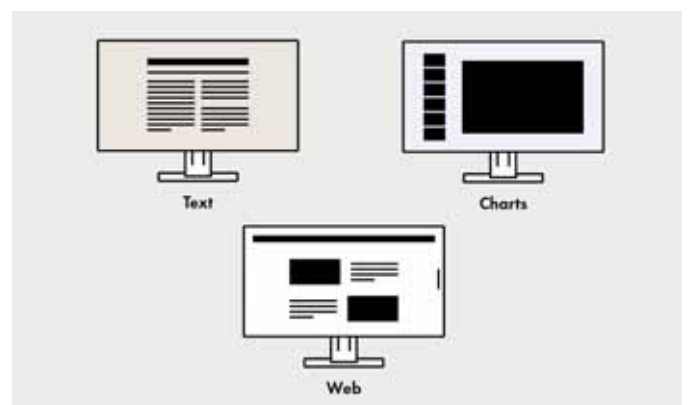
Drehen  
344°



Rotation  
Rotation 90° (im und gegen den Uhrzeigersinn)°

### Voreingestellte Farbmodi: Optimierte Darstellung auf Knopfdruck

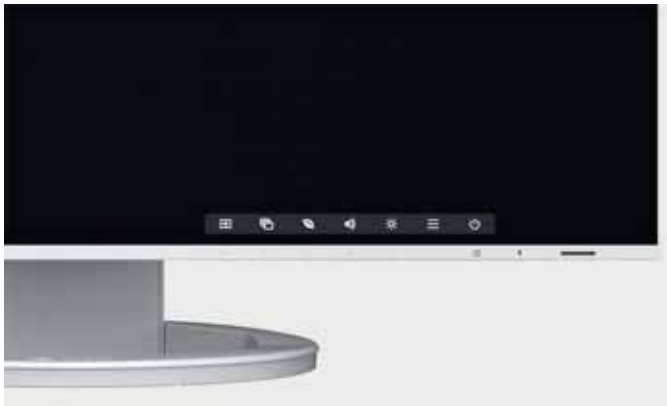
Voreingestellte Farbmodi erleichtern Ihnen das Arbeiten und Betrachten von Bildern, Texten oder Filmen. Denn es macht in der Farbeinstellung einen Unterschied, ob Sie einen Film sehen, ein Bild bearbeiten, im Netz surfen oder Texte schreiben. Mit einem Knopfdruck stellen Sie die jeweilige Voreinstellung für Helligkeit, Gammakorrektur und Farbtemperatur ein. Ein Beispiel: Der Paper-Modus simuliert den angenehmen Kontrast von Büchern, indem er den blauen Lichtanteil und die Helligkeit reduziert. Das schont die Augen beim Lesen und beugt Ermüdung vor.



## Features

### Bedienung leicht gemacht mit dem Button Guide

Mit dem Button Guide haben Sie alle Funktionen auf einen Blick. Eine Tastenberührung genügt und der Bildschirm zeigt alle Funktionen und das ansprechende Bedienfeld an.



### Screen InStyle

Zusätzlich zum On-Screen-Menü kann der EV2795-BK mit der Screen InStyle-Software bequem vom Windows PC aus gesteuert werden. Die Einstellmöglichkeiten umfassen beispielsweise die Farbwiedergabe, Energiesparoptionen und Ergonomiefunktionen wie die Reduzierung des blauen Lichtanteils (Circadian Dimming). In Mehrschirmsystemen können die Einstellungen mit Screen InStyle synchron auf alle angeschlossenen Schirme angewendet werden.

[mehr zu Screen InStyle](#)

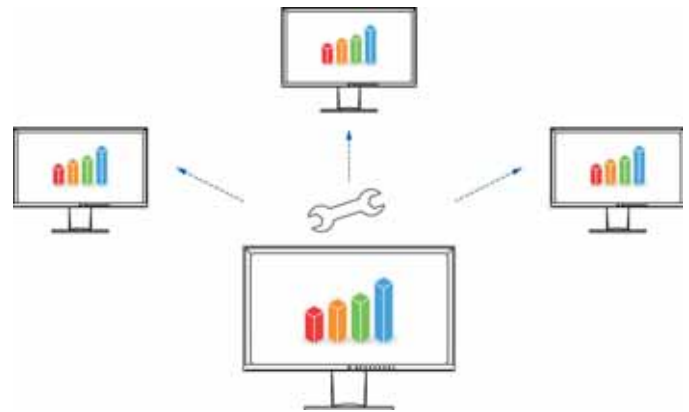
Mit der Serveranwendung Screen InStyle Server können Systemadministratoren im Netzwerk verbundene Monitore, auf denen Screen InStyle installiert ist, zentral verwalten und steuern. So wird der Stromverbrauch optimiert und das Asset-Management der Monitore vereinfacht.

[mehr zu Screen InStyle Server](#)

### Monitor Configurator für Netz übergreifende Einstellungen

Die Arbeitserleichterung für Netzadministratoren: Die Software ermöglicht es Ihnen, mehrere Monitore einheitlich in einem

Schritt zu konfigurieren – und zwar via USB-Verbindung. Sie sparen Zeit und haben für alle Bildschirme die gleichen Einstellungen. Die Konfiguration kann als XML-Datei gesichert und an die Clients übertragen werden.



### Bis zu 30 % Energie sparen - mit dem EcoView-Optimizer

Stromsparen ohne Qualitätsverlust: Der EcoView-Optimizer reduziert bei dunklen Bildern vollautomatisch die Hintergrundbeleuchtung. Dabei sinkt der Stromverbrauch um bis zu 30 %. Gleichzeitig werden das Signal verstärkt und die Farbtonwerte angepasst. Das Ergebnis: Sie erleben bei niedrigem Verbrauch die gewohnte Bildqualität.



## Features

### Null-Watt-Verbrauch durch Netzschalter

Die Monitore verfügen über einen integrierten, mechanischen Netzschalter. Das ist äußerst praktisch und stromsparend: Schalten Sie den Monitor per Netzschalter aus, verbraucht das Gerät gar keinen Strom. Im Stand-by-Modus liegt der Verbrauch bei höchstens 0,5 Watt.



### Sozialverantwortliche Produktion

Der EV2795-BK wird sozialverantwortlich produziert, ohne Kinder- und Zwangsarbeit. Lieferanten entlang der Lieferkette sind sorgfältig gewählt und haben sich ebenfalls dieser Verantwortung verpflichtet. Dies gilt insbesondere für Zulieferer sogenannter Konfliktminerale. Über unsere soziale Verantwortung legen wir jährlich und freiwillig einen ausführlichen Bericht vor.

[Lesen Sie hier unseren CSR-Report](#)



### Umwelt- und klimafreundlich

Jeder EV2795-BK wird in unserem eigenen Werk produziert, das ein ISO 14001 zertifiziertes Umweltmanagementsystem

besitzt. Dies beinhaltet Maßnahmen zur Reduzierung von Abfall, Abwasser und Emission, Ressourcen- und Energieverbrauch bis hin zur Förderung eines umweltbewussten Verhaltens der Mitarbeiter. Wir legen über diese Maßnahmen, als wichtiger Bestandteil unseres CSR-Berichts, jährlich öffentlich Rechenschaft ab.



### Nachhaltig und langlebig

Der EV2795-BK ist für eine lange Nutzungsdauer konzipiert - im Regelfall deutlich über der fünfjährigen Garantie. Ersatzteile sind bis zu fünf Jahre nach Produktionsende erhältlich. Der gesamte Nutzungszyklus berücksichtigt die Auswirkung auf die Umwelt, denn die Langlebigkeit und die Reparaturfähigkeit schonen Ressourcen und das Klima. Bei der Gestaltung des EV2795-BK haben wir auf niedrigen Ressourceneinsatz mit hochwertigen Komponenten und Materialien sowie eine sorgfältige Produktion geachtet. Bei der Verpackung des EV2795-BK besteht der Karton zu 85% aus recyceltem Papier, während die Transportpolster sogar zu 100% aus recyceltem Kunststoff bestehen.



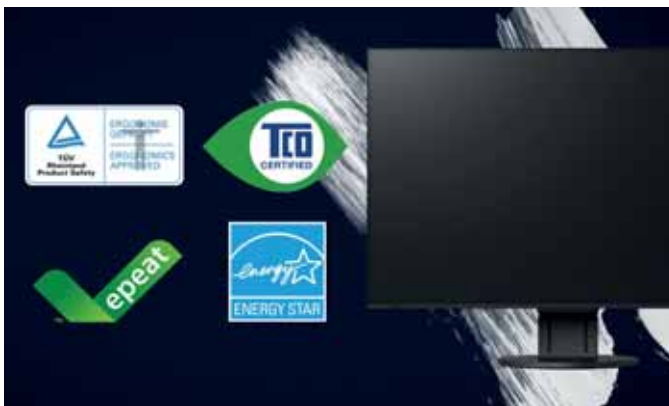
## Features

### Erfüllung von Normen und Richtlinien

Der Monitor ist nach wichtigen und umfassenden Nachhaltigkeitsstandards wie TCO Certified Generation 8, EPEAT und EnergyStar zertifiziert. Der EV2795-BK stellt eine sichere Investition dar, wenn Aspekte wie ESG (Environmental, social and corporate governance) oder SDG (Sustainable Development Goals) der Vereinten Nationen beachtet und erforderliche Richtlinien eingehalten werden.

Einige Beispiele für Compliance bei EIZO umfassen:

- ✓ sichere Verwendung von Chemikalien in Kabelisierungen
- ✓ umfassende Service-Informationen während der gesamten Produktlebensdauer
- ✓ sicheres Management von Chemikalien während des gesamten Herstellungsprozesses
- ✓ angemessenes Arbeitszeitmanagement für Mitarbeiter
- ✓ Management-System zur Korruptionsbekämpfung
- ✓ verantwortungsvolle Beschaffung von Mineralien
- ✓ Offenlegung von Informationen zum Energiemanagement



### Fünf Jahre Garantie

EIZO gewährt fünf Jahre Garantie. Dies wird durch einen hoch entwickelten Fertigungsprozess möglich, der auf einem einfachen Erfolgsprinzip basiert: durchdachte und innovative Monitor-technik, gefertigt aus High-End-Materialien.



# Spezifikationen

## Allgemeines

Artikel-Nr.	EV2795-BK
Gehäusefarben	Schwarz
Einsatzgebiet	Office, Gaming
Produktlinie	FlexScan
EAN	4995047056638
Ausstattungsvarianten	EV2795-WT (Farbe: Weiß)

## Display

Diagonale [in Zoll]	27
Diagonale [in cm]	68,5
Format	16:9
Sichtbare Bildgröße (Breite x Höhe)	597 x 336
Ideale und empfohlene Auflösung	2560 x 1440
Punktabstand [in mm]	0,233 x 0,233
Pixelichte [ppi]	109
Unterstützte Auflösungen	2560 x 1440, 1920 x 1200, 1920 x 1080 (Full HD), 1680 x 1050, 1600 x 1200, 1280 x 1024, 1024 x 768, 800 x 600, 720 x 400, 640 x 480
Panel-Technologie	IPS
Max. Blickwinkel Horizontal	178 °
Max. Blickwinkel Vertikal	178 °
Darstellbare Farben oder Graustufen	16,7 Mio. Farben (Display Port, 8 Bit), 16,7 Mio. Farben (HDMI, 8 Bit)
Farbpalette/Look-Up-Table	Mehr als 1,06 Mrd. Farbtöne / 14 Bit
Max. Farbraum (typisch)	sRGB
Max. Helligkeit (typisch) [in cd/m <sup>2</sup> ]	350
Max. Dunkelraumkontrast (typisch)	1000:1
Typische Reaktionszeit [Grau-Grau-Wechsel]	5 ms
Typische Reaktionszeit [Schwarz-Weiß-Schwarz-Wechsel]	14 ms
Max. Bildwiederholrate [in Hz]	60
Hintergrundbeleuchtung	LED

## Features & Bedienung

USB-C-Docking	✓
LAN-Unterstützung	✓
Voreingestellte Farb-/Graustufen-Modi	sRGB, Paper, DICOM, Movie, 2x freie Modi für Benutzerwahl
DICOM-Tonwertcharakteristik	✓
Geeignet für RadiCS Anwendungsklasse(n)	VIII
Auto-EcoView	✓
EcoView-Index	✓
EcoView-Optimizer	✓
Overdrive	✓
Flimmerfrei durch Hybridsteuerung	✓
HDCP-Decoder	✓
Automatische Signaleingangserkennung	✓
KVM-Switch	✓
Integrierte Lautsprecher	✓
OSD-Sprache	de, en, fr, es, it, se
Einstellmöglichkeiten	Helligkeit, Kontrast, Gamma, alle EcoView-Funktionen, Farbsättigung, Farbtemperatur, Auflösung, Color Mode, Farbton, Overdrive, Lautstärke, Tonquelle, Signaleingang, OSD-Sprache, Interpolation, Audio-Eingang (USB-C, DisplayPort/HDMI)
Button Guide	✓
Integriertes Netzteil	✓

## Garantie

Garantie und Service	5 Jahre inkl. Vor-Ort-Austauschservice*
----------------------	---

## Anschlüsse

Signaleingänge	USB-C (DisplayPort Alt Mode, HDCP 1.3), DisplayPort (HDCP 1.3), HDMI (HDCP 1.4)
Signalausgänge/Daisy-Chain-Verfahren	USB-C
USB-Spezifikation	USB 3.1 Gen 1
USB-Upstream-Anschlüsse	1 x Typ C (DisplayPort Alt Mode, LAN, Stromversorgung 70 W max.), 1 x Typ B
USB-Downstream-Anschlüsse	1 x Typ C (DisplayPort Alt Mode, Stromversorgung 15 W max.), 3 x Typ A (1 x Akku-Ladefunktion mit 10,5 Watt)
LAN-Standards	RJ-45 (LAN-Verbindung zu USB-C), IEEE802.3ab (1000BASE-T), IEEE802.3u (100BASE-TX), IEEE802.3(10BASE-T)
Grafiksignal	USB-C, DisplayPort, HDMI (YUV, RGB)
Audio-Eingang	USB-C, DisplayPort, HDMI
Audio-/Kopfhörer-Ausgang	3,5 mm Stereo-Klinkenstecker

## Elektrische Daten

Horizontal-/Vertikalfrequenzen	USB-C: 31-89 kHz/59-61 Hz, DisplayPort: 31-89 kHz/59-61 Hz, HDMI: 31-89 kHz/49-51 Hz/59-61 Hz
Leistungsaufnahme (typisch) [in Watt]	16
Leistungsaufnahme (maximal) [in Watt]	164 ( bei maximaler Helligkeit und Betrieb aller Signal- und USB-Anschlüsse )
Max. Leistungsaufnahme im Stand-by-Modus [in Watt]	0,5
Leistungsaufnahme bei Netzschalter aus [in Watt]	0
Energieeffizienzklasse	A++
Jährlicher Energieverbrauch [in kWh]	23
Spannungsversorgung	AC 100-120 V / 200-240 V, 50/60 Hz
Power Management	✓

## Maße & Gewichte

Abmessung (inkl. Standfuß) (Breite x Höhe x Tiefe) [in mm]	611 x (369 - 545) x 230
Gewicht (inkl. Standfuß) [in kg]	8,5
Abmessung (ohne Standfuß) (Breite x Höhe x Tiefe) [in mm]	611 x 357 x 56
Gewicht (ohne Standfuß) [in kg]	5,7
Drehbarkeit	344 °
Neigbarkeit vorne/hinten	5 ° / 35 °
Rotation Hoch-/Querformat (Pivot)	✓ 90° (im und gegen den Uhrzeigersinn)
Max. Höhenverstellbarkeit [in mm]	176,6
Befestigungsmöglichkeiten	VESA-Standard 100 x 100 mm

## Zertifizierungen & Standards

Prüfzeichen	CE, CB, TCO certified 8.0, EPA Energy Star, TÜV/GS, TÜV Ergonomie geprüft (einschließlich ISO 9241-307), TÜV/Blue Low Light Content, TÜV/Flicker Free, EPEAT 2018 (US), cTUVus, TÜV/S, EAC, PSE, FCC-B, CAN ICES-3 (B), RCM, VCCI-B, CCC, RoHS, China RoHS, WEEE
-------------	--

## Software & Zubehör

Zugehörige Software und weiteres Zubehör via Download	Screen InStyle
Weiterer Lieferumfang	Netzkabel, Signalkabel USB-C – USB-C (5 A), Kurzanleitung, Kabelabdeckung
Optionales Zubehör	EIZO ScreenCleaner (Für eine ideale Reinigung ohne zu verkratzen), HH200PR-K (HDMI-Anschlusskabel), PM200-K (Signalkabel mit DisplayPort-Stecker zu Mini-DisplayPort-Stecker), PCSK-03R-BK (Thin Client Halterung für den EIZO FlexStand 3R-Standfuß)

## Garantiebedingungen

\*) Maximal 30.000 Betriebsstunden ab Kaufdatum.\*\*) Null-Pixelfehler-Garantie für vollständig leuchtende Sub-Pixel (Teilbildelemente ISO 9241-307). Gültig: für sechs Monate ab Kaufdatum.