

LUMIX

LUMIX G110 Foto – Video – Social Media

Panasonic Deutschland

Sperrfrist: **24. Juni 2020, 13:00 Uhr**



01

Produktkonzept



Größenvergleich



LUMIX S1H + R24105

W	151.0 mm
H	114.2 mm
D	110.4 mm
Weight	1,844 g



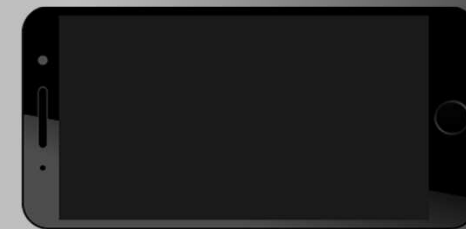
LUMIX GH5 + ES12060

W	138.5 mm
H	98.1 mm
D	87.4 mm
Weight	1,045 g



LUMIX G110 + FS12032

W	115.6 mm
H	82.5 mm
D	54.2 mm
Weight	419 g



Smartphone

W	158.0 mm
H	77.8 mm
D	8.1 mm
Weight	226 g

* The size of iPhone 11 Pro Max.

Vielfältige Einsatzmöglichkeiten

Die neue **LUMIX G110** spricht **Fotografen, Videografen, Instagramer** und **Vlogger** gleichermaßen an, die Interesse an einer kleinen aber leistungsstarken Kamera haben. Denn trotz der Kompaktheit bietet sie alles, was man zum ambitionierten und professionellen Arbeiten braucht.

- Für:
- (Reise-) Fotografen als Haupt- oder Zweitkamera
 - Für Streetfotografie & Dokumentationen
 - Vlogger & Blogger
 - Youtube, Facebook & Instagram
 - Für (kleine) Videoproduktionen
 - Für Familien als „all-in-one“-Lösung



Für alle die mehr wollen

Foto – Video – Social Media



kompakt & leicht
überall dabei



perfektioniert für
Social Media



vielfältige & kreative
Videofunktionen



einfache Verbindung
mit Smartphone

Foto

Der große **20 Megapixel Sensor** sorgt für beste Bildqualität und das **MFT System** garantiert Fotografen eine riesige Auswahl an kompakten und qualitativ erstklassigen Objektiven.

Die **kompakten Abmessungen** machen die G110 zu ihrem ständigen Begleiter auf Reisen, zur perfekten Kamera für Streetfotografie oder für Dokumentationen.

Dank **hochauflösendem Sucher** und **schwenkbarem Monitor** haben Sie Ihr Motiv immer gut im Blick.



Video

Die LUMIX G110 ist mit vielen **professionellen Video-funktionen** ausgestattet, die sie auch für ambitionierte Filmer interessant macht.

Sie nimmt mit **4K 30p** auf und verfügt u.a. über **V-Log L**, **Zeitlupen- & Zeitraffer-Funktion**, **Time Lapse**, **externen Mikrofonanschluss** oder **manuelle Tonaussteuerung**.



Social Media

Ob Vlogger, Youtuber oder Instagrammer, die LUMIX G110 bietet viele innovative Funktionen für Social Media. Dank Nokia **OZO Audio** nimmt die Kamera den Ton sauber und klar auf, egal ob er von vorne, hinten oder allen Seiten kommt.

Der Autofokus arbeitet schnell und zuverlässig mit **Gesichts- und Augenerkennung** und der neue **Video-Selfie-Modus** macht das Aufnehmen noch leichter.

Neu ist auch die Möglichkeit **Hochkant-Videos** aufzunehmen oder der **Frame-Marker Modus**, bei dem eine Maske über dem Bild alle gängigen Social Media Formate anzeigt.

Einfaches **Übertragen auf das Smartphone** oder **Steuerung über die App** sind da schon fast Standard.



LUMIX G110 im Überblick



1: Grenzenlose Kreativität

große Objektivauswahl	20MP Sensor ohne LPF	5-Achsen Hybrid I.S. (O.I.S.+E.I.S.)
4K Foto & Sequence Shot	Präziser Autofokus	

2: Vielfältige Funktionen für Video & Social Media

4K 30p / FHD 60p	OZO Audio von Nokia	Slow & Quick Video / Time Lapse
Aufnahme-Rahmen / Tally-Funktion	V-Log L	Φ3.5mm Mikrofon-Anschl.
Hochkant-Video	Video Selfie Modus	

3: Kompakt, leicht, bedienerfreundlich

kompakt & leicht	Videogriff DMW-SHGR1*	USB Stromversorgung
schwenkbarer Touch LCD	hochauflösender Sucher	Schnelle Smartphone- Verbindung

Verfügbare Kits:

- G110K mit H-FS12032
- G110V mit H-FS12032 + DMW-SHGR1 (Stativ-Griff)
- G110W mit H-FS12032 + H-FS35100

02

Ausstattung im
Detail



Grenzenlose Kreativität

Große Objektivauswahl

Riesige Objektivauswahl im MFT System!



32 Objektive

LUMIX G bietet eine große Auswahl verschiedenster Objektive, inkl. diverser High-End LEICA Objektive.

65 Objektive

Zusammen mit anderen Anbietern gibt es ca. 65 Objektive im MFT System.



Bildstabilisierung: O.I.S. für Foto & Hybrid-Stabilisierung bei Video

Doppelte Stabilisierung bei Videoaufnahmen!

NEU



5-Achsen HYBRID I.S.

*Nur bei Video. 4-Achsen Stabilisierung bei 4K Video.



Der **Gyro-Sensor** erkennt und analysiert verschiedene Arten der Bewegung.

Komfortable & intuitive Bedienung

1,8 Mio Pixel Schwenk-Monitor

Flexibel einsetzbar für unterschiedliche Perspektiven



1,8 Mio. Pixel

3-Zoll; 3:2

schwenkbar

Touch

3,8 Mio. Pixel

0,73x
Vergrößerung (35mm equiv.)

20mm
Augenabstand

Augensensor

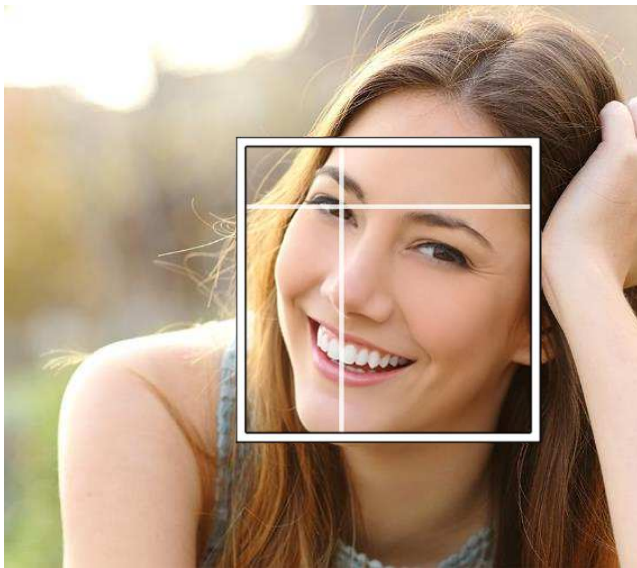
3,8 Mio Pixel Sucher

Beste Sichtbarkeit in allen Situationen



Präziser Autofokus: Gesichts- & Augenerkennung

Für schöne Porträts



Gesichts-/Augenerkennung

Der Autofokus mit DFD Technologie arbeitet extrem schnell und zuverlässig. Für schöne Porträts und Videos ist die Gesichtserkennung eine zuverlässige Hilfe. Fokus und Belichtung werden automatisch auf das Gesicht bzw. die Augen eingestellt.

4K Foto & Sequence Shot

4K Foto-Funktion

Verpassen Sie nie wieder den besonderen Moment!

Perfekt für Sport, Familie, Natur und vieles mehr...



Sequence Shot

Bewegungsabläufe können festgehalten und in einem Bild dargestellt werden.

(Achtung: Kamera darf nicht bewegt werden)



Vielfältige Funktionen für Video & Social Media

Neue Funktionen für Social Media

Frame Marker (Foto-/Videorahmen)

Für Foto und Video. Bildausschnitt für zusätzliche Social Media Postings wird angezeigt. Der Ausschnitt erleichtert den Upload auf unterschiedlichen Social Media Seiten.

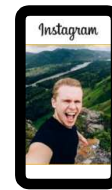


Videorahmen
Seitenverhältnis &
Farbe wählbar

Maske
Transparenz wählbar



z.B. Youtube 16:9



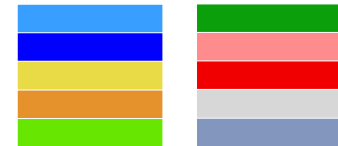
z.B. Instagram 4:5

Einstellmöglichkeiten

Seitenverhältnis

2.39 : 1	CinemaScope
2.35 : 1	
2.00 : 1	Scope
16 : 9	High definition
4 : 3	35mm silent film
5 : 4	
1 : 1	Social Media
4 : 5	
9 : 16	

Rahmenfarbe



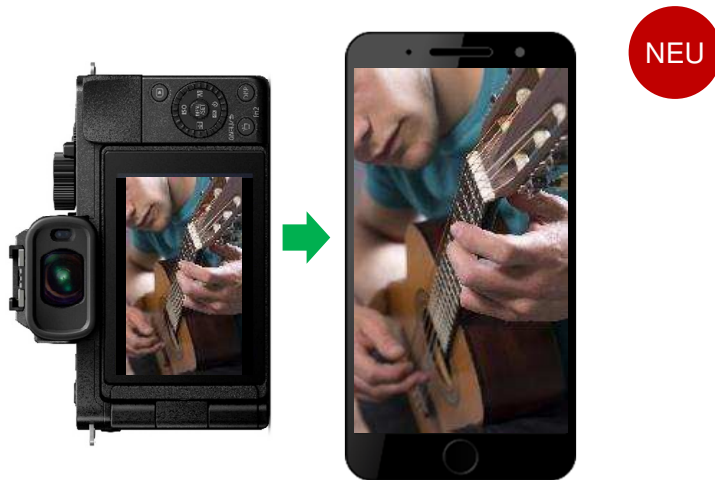
Transparenz

100%
75%
50%
25%
AUS

Neue Funktionen für Social Media

Hochkant-Videos

Die vertikale Ausrichtung wird auch bei Videos erkannt und somit automatisch auf z.B. Smartphones automatisch korrekt dargestellt.



Tally-Funktion (Aufnahme-Anzeige)

Ein roter Rahmen im Monitor zeigt die aktive Aufnahme an, so dass wie bei einem Tally-Licht deutlich signalisiert wird, dass die Aufnahme erfolgt.



EIN/AUS wählbar

Stressfreies Vlogging – Video Selfie Modus

Einfache Einstellung für stressfreies Vlogging



1 Automatischer Start

Sobald der Monitor nach vorne gedreht wird, startet der Selfie-Modus

2 Hintergrund (Un-)Schärfe

Schärfentiefe erhöht sich automatisch (EIN/AUS möglich).

3 Gesichtserkennungs AF/AE

Fokus und Belichtung werden bei Personen auf Gesichter optimiert.

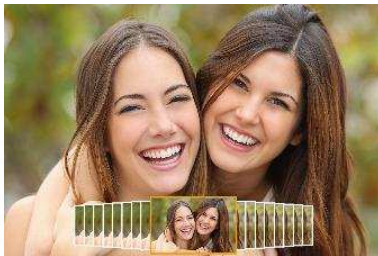
4 Automatische Mikrofon-Einst.

Das Mikrofon passt sich automatisch der Aufnahme-situation an.

Selbstaufnahme (Foto)

Verschiedene Funktionen für Selfies und einzigartige Porträts

1 4K PHOTO



2 Schöne Haut



Weichzeichnung und der Haut in 10 Stufen einstellbar.

3 Filter Auswahl



5 verschiedene Filter zusätzlich wählbar.

4 Hintergrundsteuerung



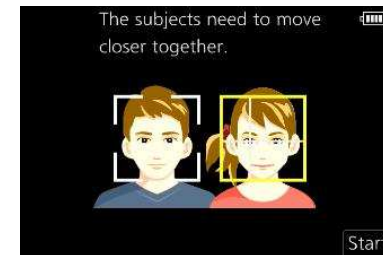
Verändert die Schärfe im Hintergrund von [Scharf] zu [Defokussiert].

5 Schlankmach-Modus



Motive in 10 Stufen anpassen.

6 Auslöser



Automatisches Auslösen: Kamera löst automatisch aus beim Erkennen vom **Gesicht** oder von **Freunden**.

7 Selbstauslöser



Sets the countdown and the number of shots. 1-10count.



Ton wird auch ohne externes Mikrofon sauber und klar aufgenommen

Leistungsstarkes eingebautes Mikrofon durch Nutzung von 3 Mikrofonkapseln

Tracking

Weltneuheit



*Aufnahmewinkel ändert sich
entsprechend der
Gesichtserkennung*

Individuelle Einstellung je nach Aufnahmesituation möglich.

Auto	Surround	Front	Back
			
Ändert automatisch zwischen Tracking & Surround.	Ton wird von allen Seiten aufgenommen	Fokus auf den Bereich vor der Kamera	Fokus auf den Bereich hinter der Kamera

Die LUMIX G110 ist zusätzlich mit einem 3,5mm Anschluss für externe Mikrofone ausgestattet.

Audio Tracking Funktion

Tracking

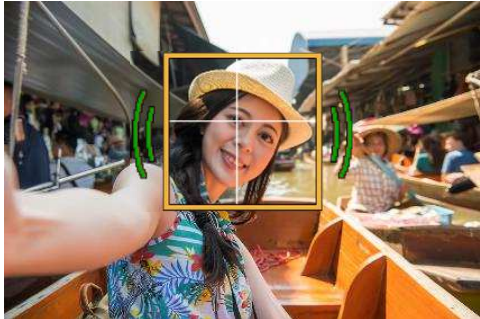


Funktion

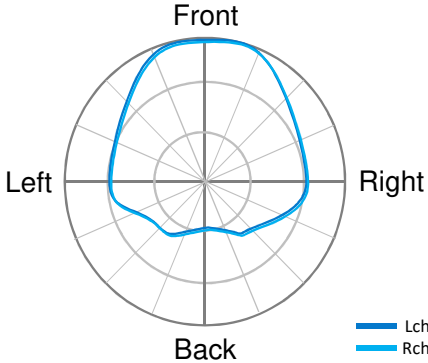
Das Mikrofon ändert die Richtung in Abhängigkeit von der Gesichtserkennung. Wandert die Person auf eine andere Seite, so folgt das Mikrofon mit der Aufnahme.

Beispiel:

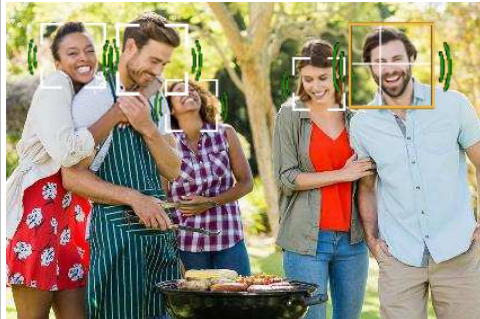
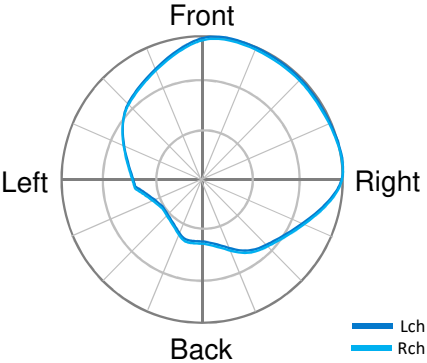
Personen, die vor der Kamera sprechen bei Selfies, Moderationen oder Interviews.



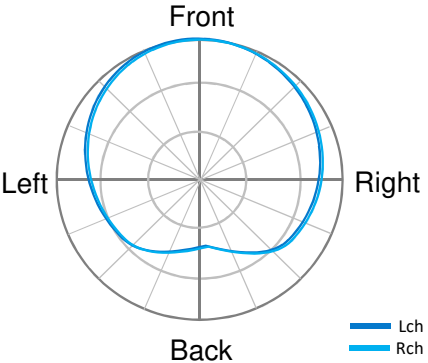
Mitte



Links / Rechts



Alle



Slow / Quick Motion Video (FHD)

Mehr Kreativität und Emotion dank Quick Motion & Slow Motion (Zeitraffer/-lupe)



- ✓ Schneller Zugriff über das Modusrad [S&Q]
- ✓ Autofokus während der Aufnahme möglich

Slow*	4 x	-	-	120	100	FHD	<ul style="list-style-type: none"> • Verleiht Dramatik • Genügt professionellen Ansprüchen 	
	2 x	120	100	60	50	FHD	<ul style="list-style-type: none"> • z.B. Musikvideo, Sport, Natur/ 	
	1 x	60p	50p	30p	25p	FHD		
Quick*	2 x	30	25	15	12	FHD	<ul style="list-style-type: none"> • Actionszenen sehen eher komisch/lustig aus 	
	4 x	15	12	8	6	FHD		
	8 x	8	6	4	3	FHD	<ul style="list-style-type: none"> • Hintergrund bewegt sich schnell 	

* Aufnahmezeit 10 Min. in Slow / 29 Min. 50 Sek. in Quick.

V-Log L (vorinstalliert)

Mehr Möglichkeiten bei der Bearbeitung der Videos am Computer

AUFNAHME



V-LogL (Digital Negativ)

NACHBEARBEITUNG



LookUpTable Display-Ansicht



Color Grading (Post Production)

Vorinstalliert

- Hoher Dynamikumfang - 12-Stufen!
- Auch bei Fotoaufnahmen (z.B. Time Lapse).

Was ist ein LookUpTable (LUT) ?

Eine Tabelle mit Farben und Helligkeit, die Sie beim Color-Grading in der Nachbearbeitung benutzen.

Fortgeschrittenes Networking &
einfache Bedienung

Einfache Smartphone Verbindung

Einfache Übertragung auf das Smartphone



Bluetooth v4.2

LUMIX G110 unterstützt Bluetooth Low Energy. Einfaches Verbinden ohne Aufwand.

Übertragung mit 1 Tastendruck NEU

Schnelle und einfache Übertragung mit nur einem Tastendruck.

LUMIX Sync App

Einfaches Übertragen und Teilen der Aufnahmen mit der LUMIX Sync App.

Bildbearbeitung in der Kamera

Anpassen, entwickeln und retuschieren – alles direkt in der Kamera

Videos unterteilen

Aufgenommene Videos können einfach in der Kamera in mehrere Teile auseinander geschnitten werden. Z.B. um uninteressante Teile zu löschen.

Größe ändern

Für einfaches Posten auf Websites können Bilder in der Kamera in der Größe geändert und beschnitten werden.

RAW Bearbeitung



RAW Fotos können in der Kamera entwickelt und in JPEG gewandelt werden.

- Belichtungskorrektur
- Bildstile
- i. Dynamik
- Kontrast
- Highlight
- Schatten
- Sättigung
- Rauschredukt.
- i. Auflösung
- Schärfe
- Weißabgleich
- Farbraum / Bildgröße

Retuschieren



Unerwünschte Objekte können einfach aus dem Bild entfernt werden.

Stativ-Griff DMW-SHGR1

Neuer Stativ-Griff für flexiblen Einsatz

NEU

DMW-SHGR1

V-Kit : inkl. DMW-SHGR1
K,W-Kit : Griff optional

- nur ca. 102g leicht
- USB Micro-B Verbindung (keine extra Batterie notwendig)
- Nutzbar in Zukunft auch für weitere Kameras nach Firmware Update (Planung: GH5/S, G9, G91, G81)

leicht
514g
mit Kamera
& 12-32mm



Erweiterte Stromversorgung

Erweiterte Batterie-Lebensdauer mit Akku DMW-BLG10E

		Kontinuierliche Aufnahme mit voll geladener Batterie	Reale Aufnahmezeit* mit voll geladener Batterie
VIDEO	4K 30p	80 Min. mit H-FS12032 / Monitor	40 Min. mit H-FS12032 / Monitor
	FHD 60p	90 Min. mit H-FS12032 / Monitor	45 Min. mit H-FS12032 / Monitor

* Abhängig von Start/Stopp Vorgängen und weiteren Funktionen oder Einstellungen

	Monitor	Sucher	Sucher eco 30fps
FOTO	270 Bilder	250 Bilder	900 Bilder

USB Lade-Funktion

Kamera aufladen wo immer Sie sind und wann immer Sie möchten. Jederzeit ganz einfach über die USB-Verbindung.



Objektiv-Empfehlungen

LUMIX Standard

<p>H-H014 14mm (KB: 28mm) F2.5</p> 	<p>H-H020A 20mm (KB: 40mm) F1.7</p> 
<p>H-H025 25mm (KB: 50mm) F1.7</p> 	<p>H-HS030 Makro 30mm (KB: 260mm) F2.8 / O.I.S.</p> 
<p>H-HS043 42,5mm (KB: 85mm) F1.7 / O.I.S.</p> 	<p>H-FS35100 35-100mm (KB: 70-200mm) F4.0-5.6</p> 

LEICA Premium

<p>H-X015 15mm (KB: 30mm) F1.7</p> 	<p>H-XA025 25mm (KB: 50mm) F1.4</p> 
<p>H-E08018 8-18mm (KB: 16-36mm) F2.8-4.0</p> 	<p>H-ES045 45mm Makro (KB: 90mm) F2.8 / O.I.S.</p> 



VIELEN DANK